

## manomètres standards

### DN 150



PED 2014/68/EU

Ils sont réalisés pour travailler avec les fluides liquides et gazeux qui n'attaquent pas les alliages de cuivre, qui ne présentent pas une viscosité élevée et ne cristallisent pas.

#### 1.01.1 - Modèle standard

**Norme de référence:** EN 837-1

**Code de sécurité:** S1 selon EN 837-2

**Echelle:** de 0 à 1 à 0 à 1000 bar; de 0 à 15 à 0 à 15000 psi  
(ou autres unités de mesure)

**Précision:** classe 1,6 selon EN 837-1.

**Température ambiante:** -25 à +65 °C.

**Température du fluide de travail:**

-25 à +65 °C pour échelles ≤ 40 bar;

-25 à +120 °C pour échelles ≥ 60 bar.

**Dérive thermique:** max ±0,4%/10K de la pleine échelle (à partir de 20°C)

**Pression max. de travail:**

75% maximum de la pleine échelle pour des pressions statiques

66% maximum de la pleine échelle pour des pressions pulsantes

**Surpression (max 15 min):**

25% maximum de la pleine échelle pour échelle ≤ 100 bar;

15% maximum de la pleine échelle pour échelle > 100 bar.

**Degré de protection:** IP 44 selon IEC 529.

**Branchement au processus:** en alliage cuivre, avec vis calibrée Ø 0,8 mm.

**Tube manométrique:** en alliage cuivre pour échelle ≤ 40 bar; en inox AISI 316L pour échelle ≥ 60 bar.

**Boîtier:** en acier inox AISI 304.

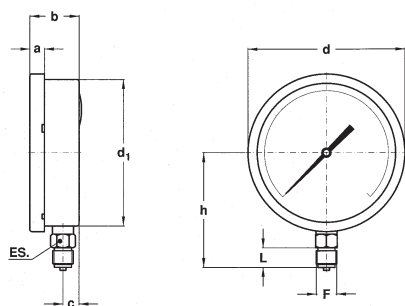
**Lunette:** en acier inox AISI 304 avec fermeture à baïonnette.

**Voyant:** en verre.

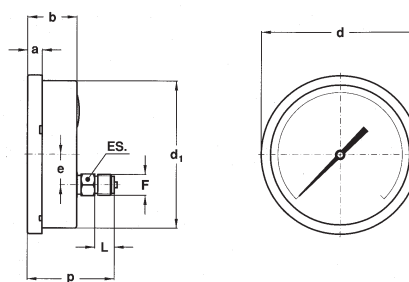
**Mouvement:** en alliage cuivre.

**Cadran:** en aluminium, avec graduations et chiffres noirs sur fond blanc.

**Aiguille:** en aluminium, noire.



**A - RADIAL**  
pour montage local direct.



**D - RACCORD AU DOS**  
pour montage local direct.

Montage	F	a	b	c	d	d <sub>1</sub>	e	h	p	L	ES	Poids
Radial	41M - G 1/2 A	15	50,5	16,5	161	149,6		117		20	22	1,11 kg
	43M - 1/2-14 NPT											
Raccord arrière	41M - G 1/2 A	15	50,5		161	149,6	31		89	20	22	1,0 kg
	43M - 1/2-14 NPT											

dimensions : en mm

**OPTIONS**

<b>B</b> - Etrier en "U"-plaque arrière
<b>C</b> - Etrier 3 trous - plaque radial
<b>E</b> - Etrier 3 trous - plaque arrière
<b>K10</b> - Précision 1,0%
<b>L21</b> - Aiguille à maxima IP 44 sur voyant en plastique (1)
<b>T32</b> - Voyant en verre

(1) La précision est garantie dans la zone non perturbée.

**SÉQUENCE DE COMMANDE**

Section / Modèle / Boîtier / Montage / Diamètre / Echelle / Branchement au process / Options

**1 01 1 A G 41M B, C, E**  
**43M K10...T32**